



交流の絆は  
時を超えて

# 西郷どん展

庄内に愛された



エドアルド・キヨッソネ画  
西郷 隆盛 (明治16年制作)

本特別展③は、西郷南洲顕彰館との連携により開催するもので、今回は江戸幕府崩壊前後の庄内藩と薩摩藩の歴史を中心に、庄内が多数保有する西郷関係資料や新たな資料等を「鹿児島里帰り展」として紹介し、庄内との幅広く、深い歴史・文化の交流をみていきます。あわせて西郷がなぜ庄内で愛されているかを考えます。

【特別展③】 入館料でご観覧いただけます

平成30年 11.16(金) → 12.31(月)

告知

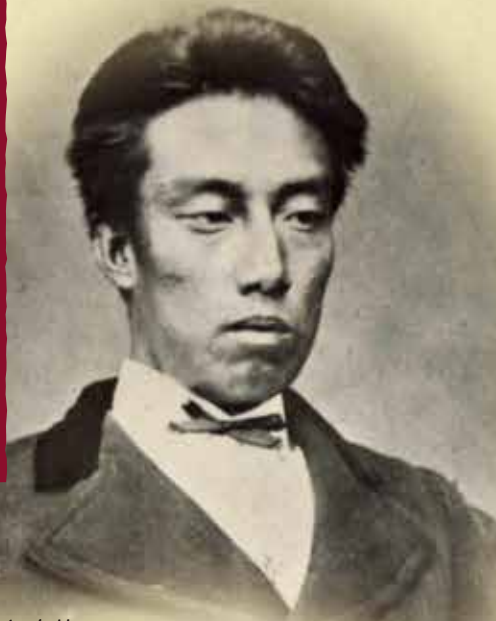
明治維新150周年記念シンポジウム「庄内と薩摩の交流」

12月2日(日) 13:30~16:30 会場:サンエールかごしま

● 登壇者: 酒井忠久氏、山本博文氏  
徳永和喜、福田賢治、肥後秀昭

鹿児島市維新ふるさと館

〒892-0846 鹿児島市加治屋町23番1号  
TEL 099-239-7700 FAX 099-239-7800  
<http://www.ishinfurusatokan.info>



酒井 忠篤  
(致道博物館蔵)



菅 実秀(菅家蔵)

# 西郷どん展

庄内に愛された

## 庄内藩との交流

『南洲翁遺訓』を發刊した藩主酒井忠篤公は数名の人を各地に行脚させ全国に頒布した。

「南洲翁遺訓」  
(庄内南洲会蔵)



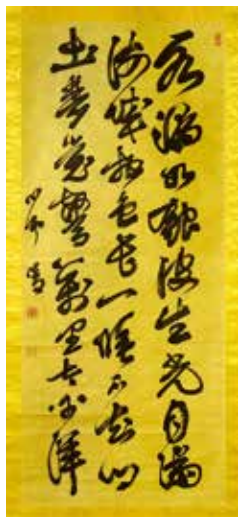
「南洲翁遺訓配布先一覧」  
(致道博物館蔵)



「孟母断機図」(菅家蔵)



菅実秀翁書  
「看月有感」  
(菅家蔵)



忠篤公「地球儀」  
(致道博物館蔵)



忠宝公「時計」  
(致道博物館蔵)



### 北前船

琉球口貿易で、薩摩藩財政を潤した昆布を運んだ北前船  
(酒田市立資料館蔵)

(左) 忠篤公賛忠宝公画「布袋図」  
(右) 忠篤公書「水潮如銀」  
(致道博物館蔵)



「酒井忠篤公宛樺山資紀書状」  
(致道博物館蔵)



「紀念銅像建設趣意書」  
(致道博物館蔵)



菅実秀翁愛用の硯  
(菅家蔵)

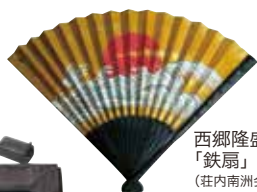
### 里帰り① 南洲翁の遺品



石川静正画「西郷隆盛肖像画」  
(複製、庄内南洲会蔵)



西郷南洲書「梅花」(致道博物館蔵)



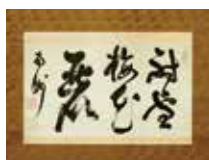
西郷隆盛愛用  
「鉄扇」  
(庄内南洲会蔵)



西郷隆盛愛用  
「赤間ヶ石硯」  
(庄内南洲会蔵)



「伝習付録」  
(庄内南洲会蔵)



西郷南洲書「耐雪梅花麗」  
(複製、庄内南洲会蔵)

### 里帰り② 沖永良部島の資料



「薩摩焼湯通し」



南洲翁手づくり「烏賊釣用擬似餌」



「銅製茶沸・湯沸・酒燗」



「与人役大体」



「櫻鳴館遺草」(自筆)



(いずれも庄内南洲会蔵)