

維新ふるさと館だより

平成24年5月発行

維新ふるさと館 〒892-0846 鹿児島市加治屋町23番1号
TEL 099-239-7700 FAX 099-239-7800 HP <http://www.ishinfurusatokan.info>

九州新幹線全線開業で入館者20万人突破！



九州新幹線全線開業に伴い、平成23年度の入館者数が、前年度比138.5%となり、過去最高となる年間20万人を突破しました。

平成23年4月から平成24年3月までの入館者数が、207,386人となりました。(過去最高は、平成21年度の173,855人)



ミニ講話風景



篤姫居室 記念撮影風景

GWイベント紹介

今年も5月3日から5月6日までの4日間、イベントを開催いたしました。当館歴史解説員による「ミニ講話」、「西郷そっくりさんとの記念撮影」、「篤姫居室での打掛着用記念撮影」を開催いたしました。

普段上がることのできない篤姫居室では、鹿児島旅行の記念にと、たくさんの女性の方にぎわいました。

また、西郷そっくりさんとの記念撮影も、子供・大人問わず、たくさんのお客様が撮影されました。



篤姫居室 記念撮影風景



西郷そっくりさん

どっちが本物?!

西郷さん
身長178~180cm
体重108~120kg



そっくりさん
身長179cm
体重112kg

左:人形 右:そっくりさん

GW期間中のお客様の動向

4月28日(土)~5月6日(日)の期間中、ご来館の方に、アンケートにご協力いただきました。どちらから来られたか、交通手段は何が使われたかなどの質問にお答えいただきました。連休中は、9割が県外からのお客様でした。新幹線全線開業から1年が経ちましたが、新幹線を利用のお客様も多くなっているようです。アンケート結果は下のようになっております。

1. 福岡県(24.3%)
2. 大阪府(9.1%)
3. 東京都(6.6%)
4. 広島県(5.7%)

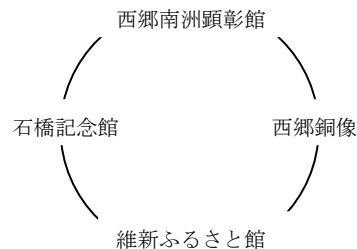
1. 新幹線(32.2%)
2. 自家用車(31.3%)
3. 飛行機(18.7%)
4. バス・電車(11.6%)

スタンプラリー抽選会

3月12日から31日まで、九州新幹線全線開業一周年記念スタンプラリーが開催されました。西郷南洲顕彰館、西郷銅像(鹿児島まち歩き観光ステーション)、石橋記念館、維新ふるさと館の4施設を巡り、スタンプを集めて応募すると、抽選で1,000円から10,000円の図書カードが当たるものです。

たくさんのご応募の中、厳正なる抽選の結果、38名の方に図書カードが当たりました。

A賞:図書カード(10,000円)
和歌山県Kさん(31歳・女性)、
茨城県Tさん(47歳・女性)、
茨城県Wさん(38歳・男性)



★歴史アラカルト★

生麦事件(今からちょうど150年前の事件)

生麦村とは、今の神奈川県横浜市鶴見区のことです。江戸末期、当時大名行列を乱した者は斬り捨てることも許されていました。文久2(1862)年8月21日、幕政改革に成功し、江戸から京へ上る途中の薩摩藩久光一行400名が、生麦村にさしかかった際、女性1人を含む英国人4名が、馬に乗り行列に対向して進んできました。藩士らは制止しましたが、言葉が通ぜず、4人は久光の駕籠近くまで来て立往生し、馬はついに行列の中に踏み込み、大騒ぎとなりました。供頭で、自願流の達人、奈良原喜左衛門らは、リチャードソンを上から下へ斬り下げ、女性一人は無事でしたが、他の男性二人も傷つきました。さらに、逃げて落馬したりリチャードソンは海江田信義によってとどめを刺されました。英国は、公道で自国民が殺傷されたことに抗議し、幕府に損害賠償10万ポンド、薩摩には犯人引き渡しと2万5千ポンドを要求しました。幕府はこれに応じましたが、薩摩は拒否したため、この事件は、翌年の薩英戦争の引き金となりました。



イギリス人殺傷現場の碑
(生麦村・現在の横浜市鶴見区)

この事件は「薩摩が攘夷を実行した」と世間に受け取られ、長州等の尊王攘夷派が勢力拡大するきっかけともなりました。今年はこの事件発生から150年目にあたります。

★転入者向け講座

「鹿児島どんどこ? こんなところ!」開催★



鹿児島の風土、歴史、文化、行事など鹿児島の特徴を分かりやすく解説、紹介する鹿児島への転入者向けの講座が4月28日開催されました。今年も、日本人だけでなく、アメリカ・スペインなどの留学生の方も受講され、好評のうちに終わりました。

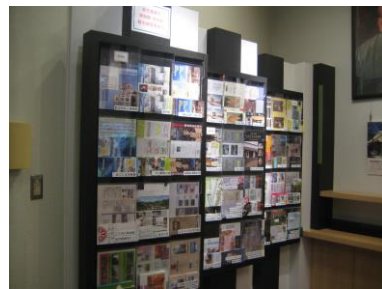
- ・鹿児島の灰が大変!
- ・このような講座があって大変ありがたい!
- ・鹿児島は親切! などの意見が多数寄せられました。



鹿児島県内 観光案内コーナー設置

今年度から、1階奥ヒーロー学舎コーナーに、鹿児島県内のおもな博物館・史料館・観光施設等の観光案内コーナーを設置しました。

鹿児島県内の主な施設50か所のパンフレットをご覧いただけ、ご自由にお取りいただけます。



【主な地域】

- 鹿児島市
- 薩摩地方
- 大隅地方
- 霧島方面
- 種子島
- 屋久島
- 奄美大島

■上演時刻

回数	ドラマの内容	開始時間
第1回	維新への道	9:15
第2回	薩摩スチューデント、西へ	9:50
第3回	維新への道	10:20
第4回	薩摩スチューデント、西へ	11:00
第5回	維新への道	11:35
第6回	薩摩スチューデント、西へ	12:15
第7回	維新への道	12:45
第8回	薩摩スチューデント、西へ	13:25
第9回	維新への道	14:00
第10回	薩摩スチューデント、西へ	14:40
第11回	維新への道	15:15
第12回	薩摩スチューデント、西へ	15:55
第13回	維新への道	16:30

年間パスポート見本



年間パスポートがお得です!
2回分の料金で一年間何回でも入館できます!

ご利用案内

- 開館時間/午前9時~午後5時 (入館は午後4時30分まで)
- 時期により時間延長あり (お問合せください)
- 年中無休

交通案内

- JR鹿児島中央駅から徒歩8分
- カゴシマシティビュー「維新ふるさと館前」下車
- 市電「高見橋」下車徒歩3分
- 駐車場/24台収容

入館料	大人(高校生以上)	小人(小・中学生)
個人	300円	150円
団体	240円	120円
年間パスポート	600円	300円

※未就学児は無料。※団体は20人以上になります。

